

Die Arbeitsmarktinformation enthält die wichtigsten Daten zu Arbeitslosigkeit und Beschäftigung sowie zum Stellen- und Lehrstellenmarkt in Niederösterreich. Da exakte Beschäftigungsdaten des Hauptverbandes der Sozialversicherungsträger zu Monatsbeginn noch nicht vorliegen, werden diese geschätzt bzw. für den Vormonat dargestellt. Die Arbeitsmarktinformation wird monatlich auf der Webseite des AMS Niederösterreich [www.ams.at/#niederoesterreich](http://www.ams.at/#niederoesterreich) veröffentlicht. Arbeitsmarktdaten der regionalen Geschäftsstellen des AMS Niederösterreich werden unter [www.ams.at/arbeitsmarktdaten-und-medien/arbeitsmarkt-daten-und-arbeitsmarktforschung/der-niederoesterreichische-arbeitsmarkt#niederoesterreich](http://www.ams.at/arbeitsmarktdaten-und-medien/arbeitsmarkt-daten-und-arbeitsmarktforschung/der-niederoesterreichische-arbeitsmarkt#niederoesterreich) publiziert

### Arbeitsmarktkennndaten Januar 2023

	2022		im Vergleich zu Österreich		
	absolut	relativ in %			
<b>Bestand vorgemerkte Arbeitslose</b>	<b>50.658</b>	<b>-4.854</b>	-8,7%	<b>317.131</b>	-4,8%
Frauen	19.505	-2.818	-12,6%	117.939	-8,4%
Männer	31.153	-2.036	-6,1%	199.192	-2,5%
unter 25 Jahre	4.799	-56	-1,2%	31.847	4,7%
25 bis unter 50 Jahre	27.021	-2.177	-7,5%	182.548	-4,1%
über 50 Jahre	18.838	-2.621	-12,2%	102.736	-8,3%
AusländerInnen	12.636	-348	-2,7%	115.085	-0,2%
Langzeitbeschäftigungslos	10.897	-6.697	-38,1%	77.829	-29,5%
mit ges. Vermittlungseinschränkungen	13.287	-1.872	-12,3%	68.921	-11,3%
dar. anerkannte Behinderte	2.477	-342	-12,1%	12.581	-5,2%
in Schulungen des AMS	8.941	-72	-0,8%	72.928	1,3%
<b>Beschäftigte (geschätzt)</b>	<b>638.000</b>	<b>8.000</b>	1,2%	<b>3.881.000</b>	1,5%
Frauen	289.000	5.000	1,7%	1.832.000	2,0%
Männer	349.000	3.000	0,9%	2.049.000	1,1%
<b>Arbeitslosenquote (geschätzt)</b>	<b>7,4%</b>	<b>-0,7%</b>		<b>7,6%</b>	
Frauen	7,4%	-1,0%		6,0%	
Männer	6,3%	-0,6%		8,9%	
Dynamik: arbeitslos geworden	16.008	797		95.451	
Arbeitslosigkeit beendet	16.122	6	5,2%	97.437	9,8%
dar. in Arbeit gegangen	7.729	-296	0,0%	51.471	-1,0%

### Stellen- und Lehrstellenmarkt Januar 2023

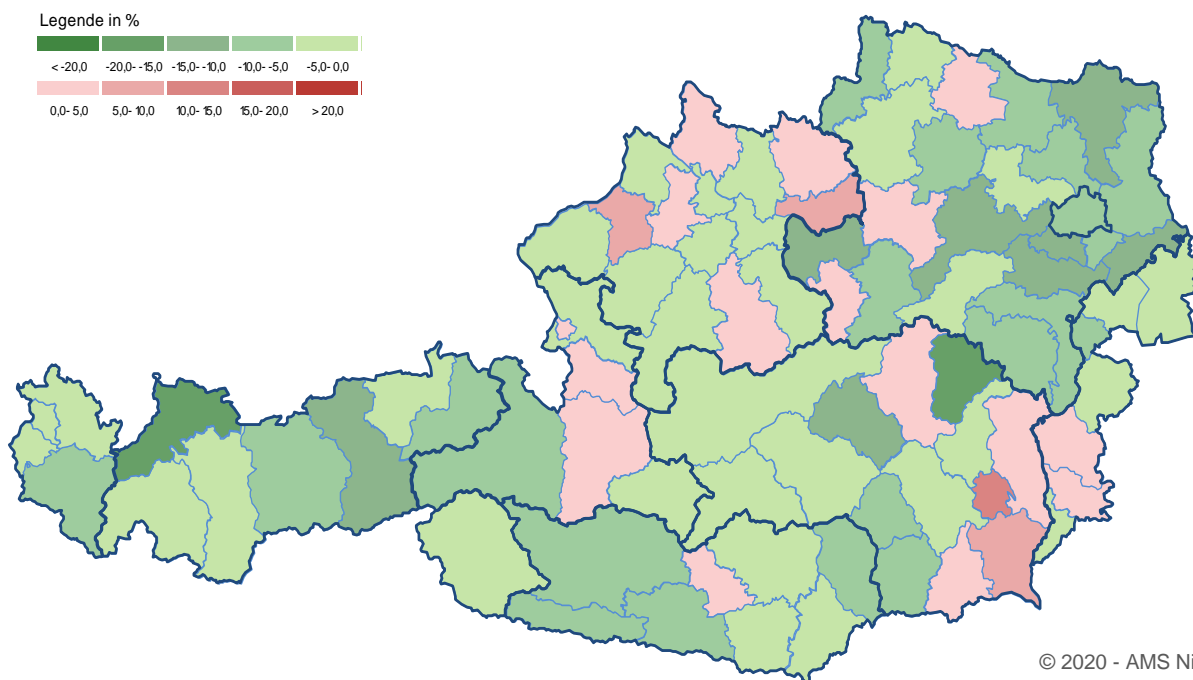
Bestand (sofort verfügbar)	Österreich			Zugang	Österreich						
	+/- zu 2022		in %		+/- zu 2022		in %				
	absolut	in %	in %	absolut	in %	in %					
gemeldete offene Stellen	17.675	361	2,1%	107.518	-1,8%	gemeldete offene Stellen	10.067	-575	-5,4%	57.337	-7,5%
Lehrstellensuchende	920	-64	-6,5%	6.512	6,4%	Lehrstellensuchende	759	89	13,3%	5.016	16,4%
gem. offene Lehrstellen	1.373	141	3,2%	8.471	9,9%	gem. offene Lehrstellen	857	-144	-14,4%	6.222	2,4%

## Arbeitsmarktdaten im Bundesländervergleich Januar 2023

		unselbstständig Beschäftigte*		vorgemerkte Arbeitslose		Arbeitslosenquoten*		in Schulung	
		absolut	+/- zu 2022	absolut	+/- zu 2022	absolut	+/- zu 2022 in % Pkt.	absolut	+/- zu 2022
Burgenland		107.000	0,7%	10.197	-2,8%	8,7%	-0,3%	1.712	-6,9%
	Frauen	52.000	1,5%	3.916	-7,6%	7,0%	-0,6%	917	-4,4%
	Männer	55.000	-0,1%	6.281	0,4%	10,2%	0,1%	795	-9,6%
Kärnten		212.000	0,5%	24.056	-4,1%	10,2%	-0,4%	2.598	-6,6%
	Frauen	103.000	1,1%	8.308	-8,9%	7,5%	-0,8%	1.475	-3,7%
	Männer	109.000	-0,1%	15.748	-1,3%	12,6%	-0,1%	1.123	-10,1%
<b>Niederösterreich</b>		<b>638.000</b>	<b>1,2%</b>	<b>50.658</b>	<b>-8,7%</b>	<b>7,4%</b>	<b>-0,7%</b>	<b>8.941</b>	<b>-0,8%</b>
	Frauen	289.000	1,7%	19.505	-12,6%	6,3%	-1,0%	5.031	3,1%
	Männer	349.000	0,9%	31.153	-6,1%	8,2%	-0,6%	3.910	-5,4%
Oberösterreich		683.000	1,0%	37.711	-1,4%	5,2%	-0,1%	9.822	1,3%
	Frauen	312.000	1,6%	13.564	-4,3%	4,2%	-0,2%	5.617	2,3%
	Männer	371.000	0,0%	24.147	0,2%	6,1%	0,0%	4.205	0,0%
Salzburg		272.000	2,0%	12.860	-1,7%	4,5%	-0,2%	2.154	-10,6%
	Frauen	132.000	2,9%	3.845	-6,8%	2,8%	-0,3%	1.226	-8,9%
	Männer	140.000	1,1%	9.015	0,6%	6,0%	0,0%	928	-12,7%
Steiermark		535.000	0,9%	40.148	-1,0%	7,0%	-0,1%	7.898	-3,4%
	Frauen	249.000	1,1%	14.336	-3,0%	5,4%	-0,2%	4.449	0,8%
	Männer	286.000	0,7%	25.812	0,1%	8,3%	0,0%	3.449	-8,3%
Tirol		362.000	2,9%	17.233	-6,7%	4,5%	-0,4%	2.132	-15,7%
	Frauen	175.000	3,4%	4.864	-14,8%	2,7%	-0,6%	1.186	-16,4%
	Männer	187.000	2,4%	12.369	-3,0%	6,2%	-0,3%	946	-14,8%
Vorarlberg		174.000	0,8%	9.437	-3,9%	5,1%	-0,2%	2.353	5,1%
	Frauen	82.000	1,4%	3.943	-7,1%	4,6%	-0,4%	1.322	5,3%
	Männer	92.000	0,2%	5.494	-1,4%	5,6%	-0,1%	1.031	4,8%
Wien		898.000	2,4%	114.831	-5,6%	11,3%	-0,9%	35.318	6,0%
	Frauen	438.000	2,7%	45.658	-8,7%	9,4%	-1,1%	16.571	-0,5%
	Männer	460.000	2,1%	69.173	-3,5%	13,1%	-0,7%	18.747	12,6%
<b>Österreich</b>		<b>3.881.000</b>	<b>1,5%</b>	<b>317.131</b>	<b>-4,8%</b>	<b>7,6%</b>	<b>-0,5%</b>	<b>72.928</b>	<b>1,3%</b>
	Frauen	1.832.000	2,0%	117.939	-8,4%	6,0%	-0,6%	37.794	-0,4%
	Männer	2.049.000	1,1%	199.192	-2,5%	8,9%	-0,3%	35.134	3,2%

\*Beschäftigendaten und Arbeitslosenquoten sind vorläufig geschätzte Daten

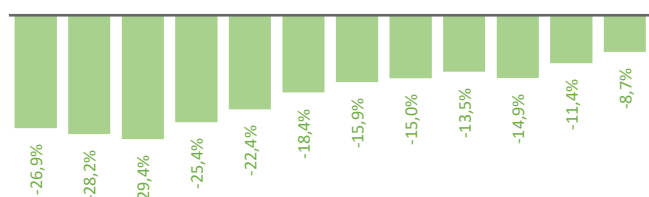
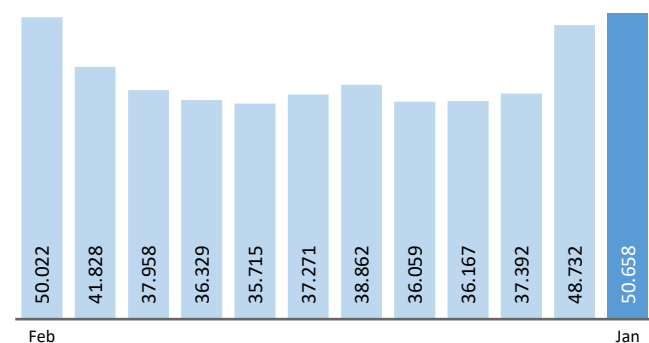
### Veränderung der Arbeitslosigkeit in den österreichischen Regionen: Januar 2023 (im Vergleich zum Vorjahr)



## Veränderung der Arbeitslosigkeit und Zugang offener Stellen in Niederösterreich

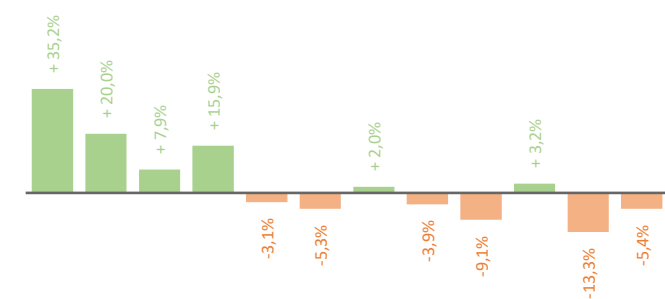
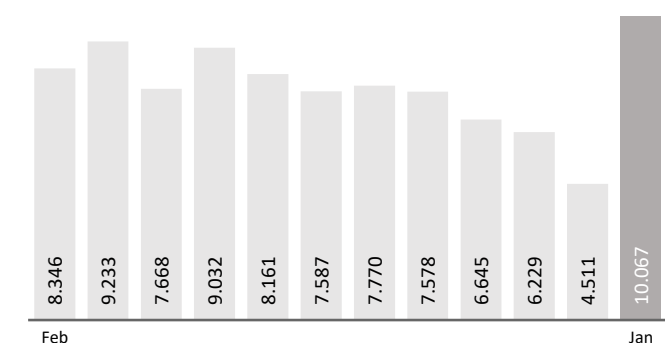
### Veränderung der Arbeitslosigkeit

(in den letzten 12 Monaten)



### Veränderung des Zugangs offener Stellen

(in den letzten 12 Monaten)



## Arbeitslosigkeit und offene Stellen nach Wirtschaftsklassen Januar 2023

	Bestand Arbeitslose		Zugang Arbeitslose		Zugang offene Stellen	
		+/- zu 2022		+/- zu 2022		+/- zu 2022
<b>Summe</b>	<b>50.658</b>	<b>-8,7%</b>	<b>16.008</b>	<b>5,2%</b>	<b>10.067</b>	<b>-5,4%</b>
A/B - Land/Forstwirtschaft/Bergbau	902	-8,3%	227	-0,4%	210	-63,4%
C - Herstellung von Waren	4.595	-10,5%	1.492	14,2%	944	-7,1%
D/E - Energie/Wasserversorgung	272	-5,9%	91	-5,2%	71	9,2%
F - Bauwesen	9.073	-1,0%	3.453	-9,2%	771	-6,7%
G - Handel, KFZ-Reparatur	8.162	-11,6%	2.429	5,4%	2.067	-0,7%
H - Verkehr und Lagerei	2.530	-8,1%	807	6,3%	342	-19,5%
I - Beherbergung und Gastronomie	3.930	-11,0%	1.312	41,5%	826	14,1%
J - Information und Kommunikation	788	-7,7%	191	11,7%	119	41,7%
K - Finanz/VersicherungsDL	617	-10,6%	147	1,4%	51	0,0%
L-N - wirtschaftsnahe DL	10.085	-7,4%	2.641	5,2%	3.255	-9,1%
dar. Überlassung von Arbeitskräften	4.170	-8,1%	1.140	0,0%	2.441	-5,9%
dar. Gebäudebetreuung	2.792	-6,5%	639	1,4%	395	7,6%
O-Q öff. Dienst, Unterricht, Soziales	6.046	-12,3%	1.565	5,0%	1.152	18,3%
R-U sonstige Dienstleistungen	2.106	-15,4%	560	11,1%	210	9,9%

## Beschäftigte und Arbeitslosenquoten des Vormonats Dezember 2022

### unselbstständig Beschäftigte Dezember 2022

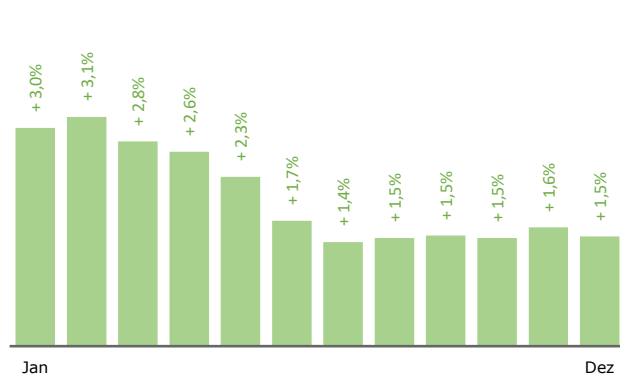
	Niederösterreich		Österreich	
	+/- zu 2021		+/- zu 2021	
<b>Summe</b>	<b>639.695</b>	<b>1,5%</b>	<b>3.890.009</b>	<b>2,0%</b>
Frauen	289.527	1,7%	1.836.518	2,3%
Männer	350.168	1,3%	2.053.491	1,7%
< 25 Jahre	69.788	2,5%	442.951	2,5%
25 bis 50 Jahre	372.752	0,9%	2.308.988	1,7%
> 50 Jahre	197.155	2,3%	1.138.070	2,4%
AusländerInnen	126.904	7,0%	929.739	8,8%

### Arbeitslosenquoten im Dezember 2022

	Niederösterreich		Österreich	
	+/- in % Pkt.		+/- in % Pkt.	
<b>Summe</b>	<b>7,1%</b>	<b>-0,9%</b>	<b>7,4%</b>	<b>-0,7%</b>
Frauen	6,2%	-1,2%	6,0%	-0,9%
Männer	7,8%	-0,7%	8,6%	-0,6%
< 25 Jahre	6,2%	-0,5%	6,7%	-0,3%
25 bis 50 Jahre	6,6%	-0,7%	7,2%	-0,7%
> 50 Jahre	8,3%	-1,5%	8,0%	-1,1%
AusländerInnen	8,9%	-1,0%	11,1%	-1,2%

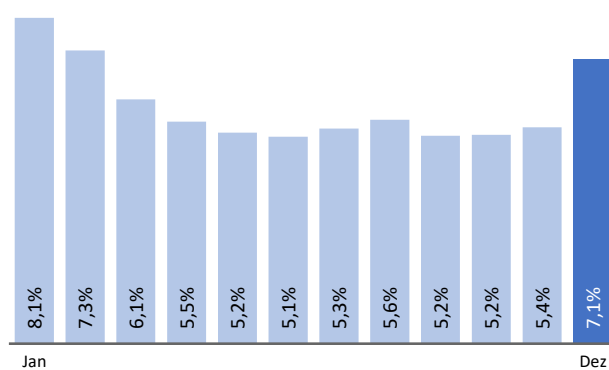
### Veränderung der Beschäftigten

(in den letzten 12 Monaten)



### Veränderung der Arbeitslosenquoten

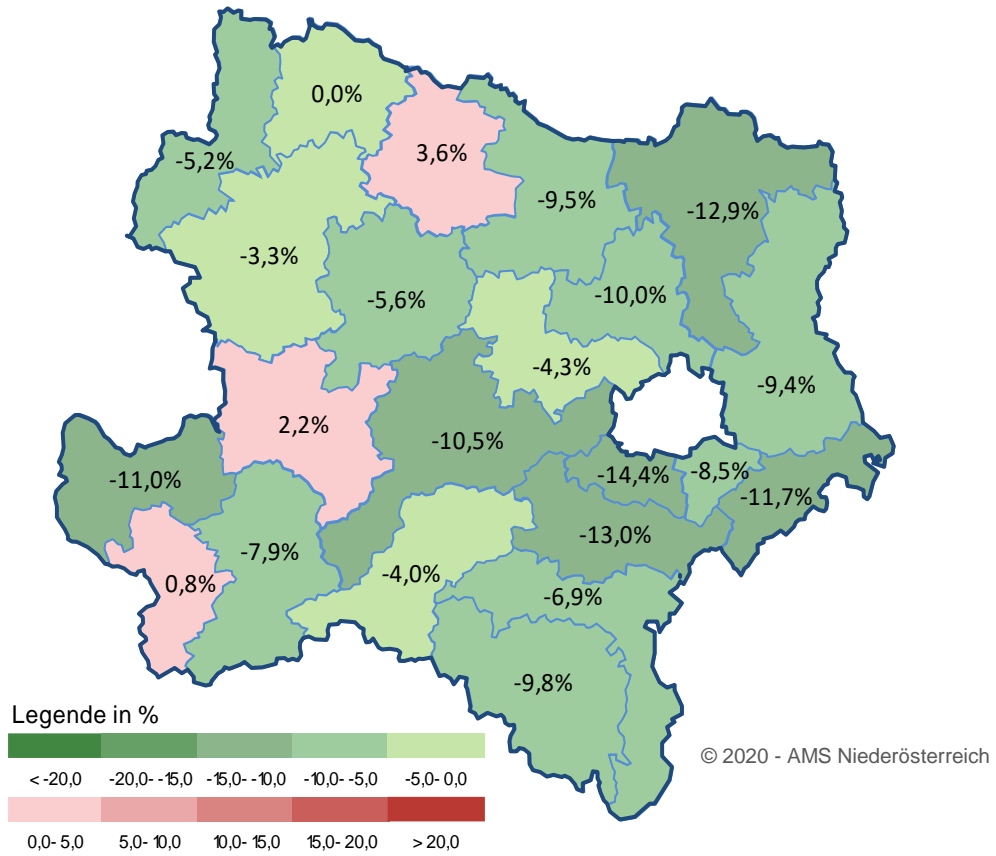
(in den letzten 12 Monaten)



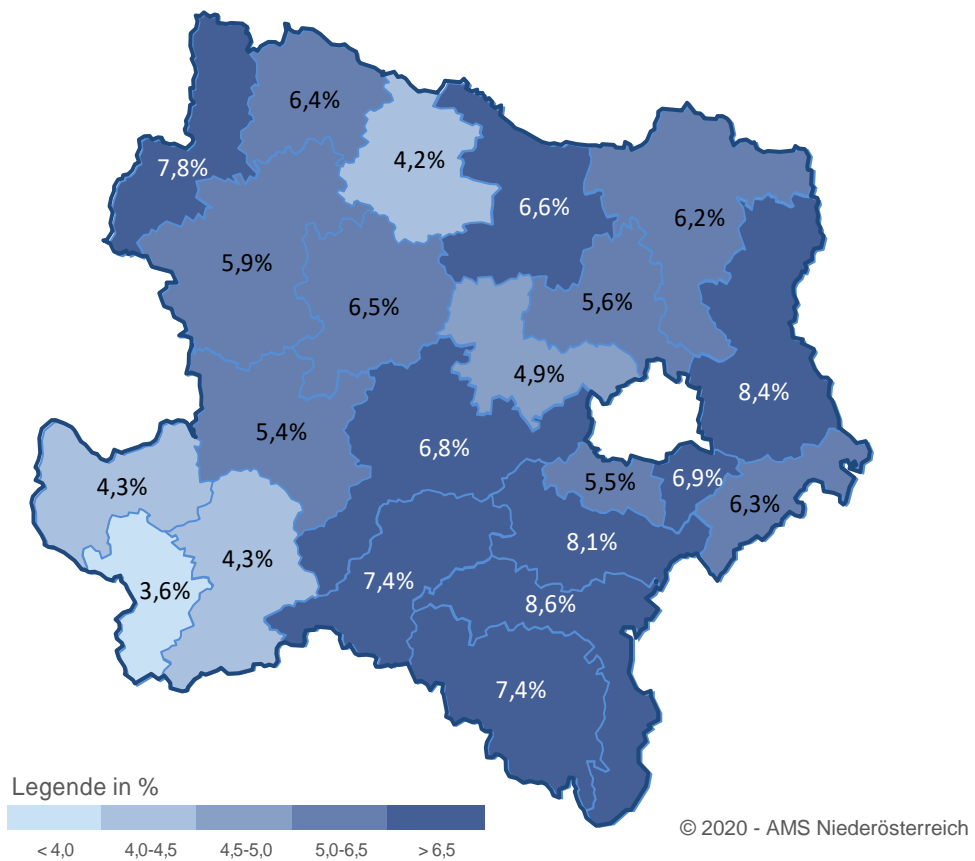
## Kenndaten nach Wirtschaftsklassen Dezember 2022

	Bestand Arbeitslose		Bestand Beschäftigte		Arbeitslosenquote	
		+/- zu 2021		+/- zu 2021		+/- zu 2021 in % Pkt.
<b>Summe</b>	<b>48.732</b>	<b>-11,4%</b>	<b>639.695</b>	<b>1,5%</b>	<b>7,1%</b>	<b>-0,9%</b>
A/B - Land/Forstwirtschaft/Bergbau	800	-10,7%	7.293	-1,4%	9,9%	-0,9%
C - Herstellung von Waren	4.505	-14,2%	107.383	2,0%	4,0%	-0,7%
D/E - Energie/Wasserversorgung	276	-0,4%	7.443	4,3%	3,6%	-0,2%
F - Bauwesen	7.624	0,6%	49.154	0,7%	13,4%	0,0%
G - Handel, KFZ-Reparatur	7.994	-14,5%	112.381	1,2%	6,6%	-1,1%
H - Verkehr und Lagerei	2.325	-11,2%	48.056	1,0%	4,6%	-0,6%
I - Beherbergung und Gastronomie	3.662	-20,5%	23.055	4,8%	13,7%	-3,6%
J - Information und Kommunikation	835	-6,3%	7.183	3,1%	10,4%	-0,9%
K - Finanz/VersicherungsDL	604	-18,3%	12.556	-0,3%	4,6%	-1,0%
L-N - wirtschaftsnahe DL	10.312	-9,2%	64.019	2,5%	13,9%	-1,5%
dar. Überlassung von Arbeitskräften	4.483	-9,0%	10.883	-0,5%	29,2%	-1,9%
dar. Gebäudebetreuung	2.705	-7,6%	14.232	2,7%	16,0%	-1,5%
O-Q öff. Dienst, Unterricht, Soziales	6.066	-13,9%	168.646	1,3%	3,5%	-0,6%
R-U sonstige Dienstleistungen	2.015	-17,8%	18.948	1,5%	9,6%	-2,0%

## Veränderung der Arbeitslosigkeit in den niederösterreichischen Arbeitsmarktbezirken Januar 2023



## Arbeitslosenquoten in den niederösterreichischen Arbeitsmarktbezirken Dezember 2022



## Vorgemerkte Arbeitslose nach Merkmalen in den niederösterreichischen Arbeitsmarktbezirken im Monat Januar 2023

	Amstetten	Baden	Bruck/Leitha	Gänserndorf	Gmünd	Hollabrunn	Horn	Korneuburg	Krems	Lilienfeld	Melk	Mistelbach	Mödling	Neunkirchen	St. Pölten	Scheibbs	Schwchat	Tulln	Weidhofen/Thaya	Weidhofen/Ybbs	Wr. Neustadt	Niederösterreich	
<b>Bestand Arbeitslose</b>	1.998	5.313	1.508	4.146	1.300	1.482	606	2.382	2.478	786	2.069	2.114	2.872	2.968	5.786	851	2.092	2.493	733	505	4.925	1.251	50.658
Ver. zum Vorjahr	-11,0%	-13,0%	-11,7%	-9,4%	-5,2%	-9,5%	3,6%	-10,0%	-5,6%	-4,0%	2,2%	-12,9%	-14,4%	-9,8%	-10,5%	-7,9%	-8,5%	-4,3%	0,0%	0,8%	-6,9%	-3,3%	-8,7%
<b>Frauen</b>	720	2.204	661	1.844	405	563	171	1.026	898	274	623	766	1.152	1.149	2.197	209	887	966	223	141	2.131	295	19.505
Ver. zum Vorjahr	-16,2%	-14,8%	-16,6%	-9,7%	-12,3%	-13,8%	-3,4%	-9,4%	-6,7%	-10,5%	-12,1%	-17,3%	-20,5%	-13,0%	-15,4%	-22,3%	-14,2%	-4,5%	0,9%	-20,3%	-7,3%	-12,5%	-12,6%
<b>Männer</b>	1.278	3.109	847	2.302	895	919	435	1.356	1.580	512	1.446	1.348	1.720	1.819	3.589	642	1.205	1.527	510	364	2.794	956	31.153
Ver. zum Vorjahr	-7,7%	-11,7%	-7,4%	-9,1%	-1,6%	-6,7%	6,6%	-10,4%	-4,9%	-0,2%	9,9%	-10,1%	-9,8%	-7,6%	-7,1%	-2,0%	-3,8%	-4,3%	-0,4%	12,3%	-6,6%	-0,1%	-6,1%
<b>&lt; 25 Jahre</b>	243	324	139	392	115	143	61	210	246	69	261	234	167	272	606	111	174	239	73	78	492	150	4.799
Ver. zum Vorjahr	6,6%	-11,5%	-1,4%	-4,9%	1,8%	-13,3%	1,7%	-6,7%	-3,5%	15,0%	12,0%	-0,4%	-18,5%	15,7%	4,8%	9,9%	-4,9%	-7,7%	14,1%	8,3%	-4,7%	0,7%	-1,2%
<b>25 bis unter 50 Jahre</b>	1.048	2.900	823	2.252	629	773	345	1.216	1.144	1.082	1.144	1.082	1.451	1.481	3.172	449	1.132	1.333	378	291	2.765	659	27.021
Ver. zum Vorjahr	-13,4%	-10,5%	-12,4%	-7,6%	-7,0%	-6,4%	9,2%	-7,2%	-4,7%	-0,9%	4,6%	-13,0%	-13,1%	-12,6%	-9,5%	-8,0%	-8,6%	-0,6%	7,7%	7,8%	-4,9%	-2,5%	-7,5%
<b>ab 50 Jahre</b>	707	2.089	546	1.502	556	566	200	956	964	287	664	798	1.254	1.215	2.008	291	786	921	282	136	1.668	442	18.838
Ver. zum Vorjahr	-12,3%	-16,5%	-12,9%	-12,9%	-4,6%	-12,5%	-4,3%	-13,9%	-7,3%	-11,7%	-4,9%	-15,8%	-15,3%	-10,6%	-15,6%	-13,1%	-9,0%	-8,4%	-11,3%	-14,5%	-10,8%	-5,8%	-12,2%
<b>Pflichtschulausbildung</b>	859	2.557	599	1.921	484	619	185	958	1.045	327	647	903	1.055	1.332	2.403	241	981	936	227	164	2.484	289	21.216
Ver. zum Vorjahr	-13,6%	-11,2%	-8,1%	-9,6%	-8,2%	-9,6%	-6,1%	-12,4%	-6,4%	-1,8%	-5,7%	-12,7%	-9,4%	-6,4%	-10,8%	-9,7%	-4,7%	-2,6%	1,3%	-3,5%	-3,9%	-15,7%	-8,5%
<b>Lehrausbildung</b>	802	1.658	538	1.478	627	616	314	803	972	330	1.098	839	802	1.120	2.086	505	687	803	376	258	1.560	837	19.109
Ver. zum Vorjahr	-8,7%	-12,0%	-16,1%	-8,7%	-3,8%	-6,2%	6,8%	-9,3%	-4,6%	-1,8%	5,5%	-13,1%	-14,8%	-12,5%	-9,2%	-2,5%	-11,6%	-7,6%	-3,3%	4,5%	-9,8%	3,6%	-7,8%
<b>Mittlere Ausbildung</b>	113	272	105	259	89	86	48	183	151	33	134	138	194	161	357	40	118	174	56	31	267	64	3.073
Ver. zum Vorjahr	-10,3%	-30,8%	-9,5%	-14,2%	4,7%	-28,9%	23,1%	-10,7%	-7,4%	-34,0%	35,4%	-11,5%	-26,8%	-16,6%	-5,8%	-20,0%	-18,1%	-8,4%	-5,1%	-6,1%	-7,3%	-4,5%	-12,8%
<b>Hoehere Ausbildung</b>	135	522	189	336	73	121	37	269	181	59	127	154	446	248	526	38	200	297	50	32	430	41	4.511
Ver. zum Vorjahr	-3,6%	-11,5%	-7,4%	-5,4%	-5,2%	1,7%	-9,8%	-9,4%	-7,2%	-9,2%	-3,1%	-15,8%	-18,6%	-8,8%	-17,0%	-29,6%	-12,3%	-5,7%	25,0%	-5,9%	-7,5%	-26,8%	-10,5%
<b>Akademische Ausbildung</b>	68	279	77	127	23	40	21	165	121	33	59	73	333	100	382	27	94	261	21	16	174	20	2.514
Ver. zum Vorjahr	-21,8%	-11,1%	-16,3%	-5,9%	-11,5%	-25,9%	61,5%	7,8%	5,2%	10,0%	-4,8%	0,0%	-15,5%	-8,3%	-6,4%	-18,2%	2,2%	17,6%	10,5%	0,0%	-15,1%	5,3%	-5,9%
<b>AusländerInnen</b>	507	1.557	444	1.165	151	261	85	623	627	180	344	450	808	643	1.712	101	711	707	36	92	1.372	60	12.636
Ver. zum Vorjahr	-6,6%	-7,5%	-10,3%	-1,1%	-14,7%	6,5%	18,1%	0,2%	1,3%	5,3%	3,0%	-1,5%	-8,6%	-4,7%	-0,8%	1,0%	1,0%	1,9%	-26,5%	7,0%	-2,8%	1,7%	-2,7%
<b>Langzeitbeschäftigungslose</b>	338	1.482	372	1.161	248	321	22	593	381	170	147	403	724	837	1.240	70	533	385	76	19	1.305	70	10.897
Ver. zum Vorjahr	-40,3%	-38,6%	-33,1%	-34,0%	-27,7%	-40,4%	-62,1%	-38,2%	-38,1%	-32,0%	-45,6%	-47,1%	-42,8%	-36,0%	-42,7%	-40,2%	-34,0%	-41,0%	-37,7%	-58,7%	-30,4%	-52,4%	-38,1%
<b>LZBL über 50 Jahre</b>	214	848	200	572	183	174	9	374	234	103	80	246	490	505	686	49	278	239	43	9	656	43	6.235
Ver. zum Vorjahr	-34,4%	-34,4%	-29,1%	-34,9%	-18,3%	-37,4%	-75,0%	-34,8%	-35,5%	-30,4%	-44,1%	-39,6%	-38,4%	-32,8%	-41,3%	-39,5%	-35,8%	-37,8%	-43,4%	-75,7%	-25,0%	-52,2%	-35,3%
<b>mit gesundheitlichen Einschränkungen</b>	548	1.111	443	1.083	355	399	161	624	758	304	477	593	742	964	1.558	216	425	637	258	76	1.278	277	13.287
Ver. zum Vorjahr	-17,6%	-13,7%	-10,7%	-10,1%	-12,8%	-19,6%	-9,6%	-9,6%	-10,1%	-13,1%	-4,8%	-15,6%	-8,1%	-11,6%	-15,0%	-25,3%	-11,1%	-15,6%	-5,8%	-23,2%	-8,0%	-14,2%	-12,3%
<b>mit Behinderungen</b>	141	268	71	152	80	82	23	90	102	108	102	108	80	169	369	41	68	108	53	19	217	63	2.477
Ver. zum Vorjahr	-11,3%	-7,9%	-17,4%	-22,4%	-1,2%	-14,6%	-11,5%	-11,8%	-16,3%	-4,8%	-6,4%	-12,9%	-17,5%	-9,6%	-12,4%	-31,7%	-16,0%	-9,2%	15,2%	-29,6%	-12,1%	-4,5%	-12,1%
<b>Zugang an Arbeitslosen</b>	763	1.376	443	1.032	421	437	301	694	886	243	801	629	838	922	1.819	451	544	883	245	242	1.486	552	16.008
Ver. zum Vorjahr	-2,4%	3,6%	11,3%	7,4%	6,0%	3,1%	27,0%	15,3%	14,2%	-2,4%	-2,9%	-2,6%	2,8%	14,1%	2,8%	6,0%	6,0%	14,1%	5,6%	-6,2%	4,2%	-0,5%	5,2%
<b>Bestand in Schulung</b>	536	839	226	686	214	235	98	420	383	152	319	318	589	490	1.245	158	336	408	133	88	939	129	8.941
Ver. zum Vorjahr	11,2%	-0,1%	-9,6%	-4,9%	25,9%	-2,5%	-19,0%	3,4%	-0,3%	-3,8%	-15,2%	7,8%	-8,3%	-12,0%	12,9%	2,6%	-8,2%	-5,8%	-3,6%	3,5%	-2,8%	3,2%	-0,8%
<b>Zugang in Schulung</b>	121	216	54	189	54	75	37	116	141	47	91	112	188	112	350	45	81	120	40	26	307	38	2.560
Ver. zum Vorjahr	21,0%	-6,1%	20,0%	1,1%	3,8%	11,9%	-11,9%	3,6%	93,2%	-7,8%	-6,2%	60,0%	19,0%	-17,6%	22,4%	55,2%	-18,2%	42,9%	37,9%	73,3%	7,3%	26,7%	12,4%

## Unselbstständig Beschäftigte nach Merkmalen in den niederösterreichischen Arbeitsmarktbezirken im Monat Dezember 2022

	Amstetten	Baden	Bruck/ Leitha	Gänserndorf	Gmünd	Hollbrunn	Horn	Korneuburg	Krems	Lilienfeld	Melk	Mistelbach	Mödling	Neunkirchen	St. Pölten	Scheibbs	Schwechat	Tulln	Weidhofen/ Thaya	Waidhofen/ Ybbs	Wr. Neustadt	Zwettl	Niederösterreich
<b>Beschäftigte Summe</b>	43.864	59.192	21.184	44.194	13.649	20.033	12.180	39.463	32.532	10.002	33.759	31.137	49.342	34.666	78.091	17.226	27.379	45.516	9.912	11.642	52.118	16.328	639.695
Ver. zum Vorjahr	1,1%	1,1%	2,0%	1,0%	-0,2%	0,3%	0,4%	0,6%	0,5%	-0,2%	2,0%	0,2%	1,7%	1,5%	1,5%	1,1%	1,9%	1,5%	0,1%	0,0%	1,6%	-0,5%	1,5%
<b>Arbeitslosenquote</b>	4,3%	8,1%	6,3%	8,4%	7,8%	6,6%	4,2%	5,6%	6,5%	7,4%	5,4%	6,2%	5,5%	7,4%	6,8%	4,3%	6,9%	4,9%	6,4%	3,6%	8,6%	5,9%	7,1%
Ver. zum Vorjahr	20,247	28,489	10,107	21,001	6,445	5,958	5,797	19,131	15,770	4,636	15,899	14,839	24,332	16,406	37,796	8,106	13,053	21,985	4,729	5,277	24,579	7,753	289,527
Ver. zum Vorjahr	1,4%	1,1%	2,6%	1,2%	0,7%	1,1%	1,0%	0,9%	1,4%	-0,1%	3,4%	0,2%	1,8%	2,0%	1,7%	1,9%	2,2%	1,3%	1,2%	0,2%	1,4%	0,4%	1,7%
<b>Arbeitslosenquote</b>	3,5%	7,4%	6,1%	7,9%	6,0%	5,4%	2,8%	5,0%	5,1%	6,1%	3,7%	5,2%	4,5%	6,3%	5,3%	2,7%	6,2%	4,1%	4,3%	2,8%	7,9%	3,3%	6,2%
Ver. zum Vorjahr	23,617	30,703	11,077	23,193	7,204	10,435	6,383	20,332	16,762	5,366	17,860	16,298	25,010	18,260	40,295	9,120	14,326	23,531	5,183	6,365	27,539	8,575	350,168
Ver. zum Vorjahr	0,9%	1,1%	1,4%	0,7%	-1,1%	-0,3%	-0,1%	0,4%	-0,2%	-0,2%	0,7%	0,1%	1,7%	1,1%	1,3%	0,4%	1,6%	1,6%	-0,9%	-0,2%	1,4%	-1,4%	1,3%
<b>Arbeitslosenquote</b>	4,9%	8,8%	6,4%	8,8%	9,4%	7,7%	5,4%	6,2%	7,7%	8,6%	7,0%	7,1%	6,5%	8,4%	8,2%	5,8%	7,6%	5,6%	8,1%	4,3%	9,1%	8,2%	7,8%
< 25 Jahre	5.529	5.820	2.054	4.558	1.712	2.053	1.440	3.334	3.709	1.260	4.402	3.233	3.970	3.917	8.445	2.521	2.629	4.040	1.245	1.631	5.823	2.162	69.788
Ver. zum Vorjahr	0,9%	1,7%	3,4%	0,7%	-2,0%	-1,5%	-0,2%	3,1%	3,1%	-4,3%	1,7%	-1,6%	3,8%	1,7%	1,4%	2,7%	2,7%	2,2%	0,9%	0,5%	2,2%	-1,7%	2,5%
<b>Arbeitslosenquote</b>	4,4%	5,7%	5,2%	7,1%	5,3%	6,2%	3,7%	6,0%	5,6%	5,3%	5,4%	6,8%	3,6%	5,8%	6,7%	4,3%	5,8%	5,3%	5,0%	3,6%	8,1%	6,4%	6,2%
25 bis unter 50 Jahre	25.659	33.595	12.446	25.653	7.468	11.381	6.751	22.083	18.395	5.522	19.541	17.889	27.077	19.703	44.338	9.948	16.344	26.201	5.571	6.611	30.655	9.348	372.752
Ver. zum Vorjahr	1,0%	0,3%	1,9%	0,7%	-1,1%	-0,2%	0,1%	0,0%	-0,2%	-1,0%	1,5%	0,2%	0,7%	1,0%	0,8%	0,5%	0,9%	1,2%	-1,0%	-0,8%	1,1%	-0,7%	0,9%
<b>Arbeitslosenquote</b>	3,9%	7,8%	5,9%	8,2%	6,9%	6,1%	4,4%	5,2%	6,0%	7,3%	5,3%	5,7%	5,2%	6,7%	6,7%	4,0%	6,5%	4,6%	5,9%	3,8%	8,2%	5,5%	6,6%
über 50 Jahre	12.676	19.777	6.684	13.983	4.469	6.599	3.989	14.046	10.428	3.220	9.816	10.015	18.295	11.046	25.308	4.757	8.406	15.275	3.096	3.400	15.640	4.818	197.155
Ver. zum Vorjahr	1,5%	2,3%	1,6%	1,5%	1,8%	1,6%	1,8%	1,8%	1,0%	3,0%	3,4%	0,6%	2,9%	2,4%	2,9%	1,4%	2,7%	2,2%	1,8%	1,3%	2,3%	0,2%	2,3%
<b>Arbeitslosenquote</b>	4,9%	9,3%	7,3%	9,2%	10,3%	7,5%	3,9%	6,3%	7,6%	8,5%	5,8%	7,0%	6,3%	9,2%	7,2%	4,9%	8,1%	7,9%	7,7%	3,3%	9,4%	6,6%	8,3%
InländerInnen	39.667	48.162	17.220	37.535	12.928	18.532	11.486	34.265	28.831	8.696	30.536	28.485	40.740	30.572	66.647	15.765	21.676	38.683	9.591	10.714	43.405	15.834	512.791
Ver. zum Vorjahr	0,4%	0,5%	0,9%	0,3%	-0,7%	-0,1%	0,2%	0,0%	-0,2%	-1,1%	0,9%	-0,4%	0,8%	0,7%	0,4%	0,2%	0,9%	0,6%	-0,1%	-0,9%	0,8%	-0,8%	0,2%
<b>Arbeitslosenquote</b>	3,5%	7,1%	5,5%	7,2%	7,3%	6,0%	3,7%	4,8%	5,3%	6,5%	5,0%	5,4%	4,7%	6,6%	5,7%	4,2%	5,8%	4,2%	6,2%	3,1%	7,4%	5,8%	6,6%
AusländerInnen	4.197	11.030	3.964	6.659	721	1.501	694	5.198	3.701	1.306	3.223	2.652	8.602	4.094	11.444	1.461	5.703	6.833	321	928	8.713	494	126.904
Ver. zum Vorjahr	9,1%	4,2%	6,8%	5,3%	8,3%	5,9%	3,7%	5,4%	6,4%	6,6%	13,4%	6,8%	6,3%	8,0%	8,6%	11,2%	5,9%	6,6%	8,1%	10,6%	5,9%	9,8%	7,0%
<b>Arbeitslosenquote</b>	10,9%	12,2%	9,5%	14,8%	16,7%	13,0%	11,3%	10,6%	14,5%	13,5%	9,7%	13,8%	8,9%	13,1%	12,8%	5,8%	10,8%	8,6%	9,6%	9,3%	13,8%	9,4%	8,9%
Herstellung von Waren	11.667	9.126	2.387	5.425	3.296	2.070	1.503	4.143	3.884	2.573	6.546	3.986	4.480	6.838	10.677	4.314	2.867	4.529	2.446	3.764	8.581	2.587	107.383
Ver. zum Vorjahr	1,8%	1,8%	0,5%	0,0%	-0,7%	0,5%	-0,5%	3,5%	-0,1%	0,3%	0,8%	-1,1%	2,0%	2,4%	2,6%	0,7%	2,0%	0,8%	1,2%	0,9%	1,8%	-0,6%	2,0%
<b>Arbeitslosenquote</b>	2,0%	5,3%	4,0%	5,8%	5,4%	6,0%	2,3%	4,0%	4,4%	3,8%	2,5%	4,0%	4,5%	4,6%	4,6%	1,8%	4,2%	3,6%	3,6%	1,4%	5,7%	3,8%	4,0%
Bauwesen	3.057	3.469	1.230	2.875	1.127	1.227	961	1.941	2.520	618	2.681	2.016	2.364	2.288	5.187	1.517	1.817	2.569	704	917	3.516	1.706	49.154
Ver. zum Vorjahr	2,1%	0,5%	3,2%	-0,6%	0,2%	2,8%	0,5%	-2,3%	0,4%	-2,4%	-4,5%	0,0%	-0,3%	0,8%	-2,1%	-4,8%	1,2%	2,1%	-5,8%	-0,8%	0,7%	-4,7%	0,7%
<b>Arbeitslosenquote</b>	9,7%	15,1%	11,5%	16,3%	16,4%	18,0%	13,5%	12,6%	13,1%	17,4%	16,7%	15,6%	12,2%	14,7%	15,1%	13,3%	11,5%	10,1%	19,8%	11,1%	13,7%	18,1%	13,4%
Handel	6.466	11.383	3.501	7.262	2.138	3.429	2.079	6.660	4.810	1.314	5.315	4.933	9.313	5.136	12.435	2.491	4.733	6.664	1.623	1.442	9.085	3.153	112.381
Ver. zum Vorjahr	0,8%	-0,1%	2,4%	0,2%	0,2%	1,5%	0,2%	0,4%	0,2%	-1,6%	0,4%	-0,7%	2,7%	-0,8%	1,2%	-0,1%	1,6%	0,3%	1,6%	1,4%	2,0%	0,2%	1,2%
<b>Arbeitslosenquote</b>	4,1%	8,5%	6,9%	9,8%	5,8%	6,0%	3,4%	6,7%	5,8%	6,3%	3,9%	7,0%	5,6%	6,4%	6,1%	4,4%	7,4%	5,7%	4,1%	4,1%	8,8%	4,3%	6,6%
Tourismus	1.087	1.909	656	1.036	700	479	348	1.000	1.431	330	1.147	601	1.587	1.266	2.475	534	885	1.175	260	303	1.750	664	23.055
Ver. zum Vorjahr	1,4%	8,5%	0,9%	5,9%	-6,5%	3,7%	-3,6%	5,3%	5,0%	7,1%	12,1%	3,1%	8,0%	6,4%	6,7%	-1,5%	13,8%	10,7%	-1,9%	-4,1%	4,6%	1,5%	4,8%
<b>Arbeitslosenquote</b>	8,8%	18,1%	13,9%	19,5%	10,4%	16,1%	11,5%	16,5%	17,4%	15,8%	10,6%	15,0%	11,8%	15,0%	14,5%	8,2%	15,0%	13,9%	11,6%	7,3%	18,3%	18,3%	13,7%
wirtschaftsnah DL	2.189	3.114	1.267	2.253	284	786	462	1.859	1.409	395	1.497	1.339	2.411	1.331	3.819	769	1.918	2.26	420	2.607	351	2.607	351
Ver. zum Vorjahr	-2,8%	1,7%	6,0%	3,2%	-3,4%	-6,3%	1,5%	-1,7%	-1,7%	-4,6%	7,1%	1,1%	3,1%	-0,9%	0,3%	7,7%	2,8%	2,5%	-9,2%	-5,0%	-0,2%	-8,6%	2,2%
<b>Arbeitslosenquote</b>	14,9%	21,3%	15,5%	21,3%	29,5%	23,2%	14,9%	15,0%	22,3%	30,0%	19,3%	18,0%	14,4%	28,0%	22,8%	13,5%	16,8%	13,2%	24,4%	13,8%	27,7%	19,5%	20,2%
Arbeitslosenquote	14,9%	21,3%	15,5%	21,3%	29,5%	23,2%	14,9%	15,0%	22,3%	30,0%	19,3%	18,0%	14,4%	28,0%	22,8%	13,5%	16,8%	13,2%	24,4%	13,8%	27,7%	19,5%	20,2%
Arbeitslosenquote	14,9%	21,3%	15,5%	21,3%	29,5%	23,2%	14,9%	15,0%	22,3%	30,0%	19,3%	18,0%	14,4%	28,0%	22,8%	13,5%	16,8%	13,2%	24,4%	13,8%	27,7%	19,5%	20,2%

**Arbeitsmarktservice Niederösterreich  
Landesgeschäftsstelle**

Hohenstaufengasse 2  
1010 Wien  
Tel: 05 09 04 340

**Arbeitsmarktservice Amstetten**

Mozartstraße 9  
3300 Amstetten  
Tel: 05 09 04 340

**Arbeitsmarktservice Baden**

Josefsplatz 7  
2500 Baden  
Tel: 05 09 04 340

**Arbeitsmarktservice Bruck/Leitha**

Lagerstraße 7  
2460 Bruck/Leitha  
Tel: 05 09 04 340

**Arbeitsmarktservice Gänserndorf**

Friedensgasse 4  
2230 Gänserndorf  
Tel: 05 09 04 340

**Arbeitsmarktservice Gmünd**

Bahnhofstraße 33  
3950 Gmünd  
Tel: 05 09 04 340

**Arbeitsmarktservice Hollabrunn**

Winiwarterstraße 2a  
Tel: 05 09 04 340

**Arbeitsmarktservice Horn**

Prager Straße 32  
3580 Horn  
Tel: 05 09 04 340

**Arbeitsmarktservice Korneuburg**

Laaer Straße 11  
Tel: 05 09 04 340

**Arbeitsmarktservice Krems**

Südtiroler Platz 2  
Tel: 05 09 04 340

**Arbeitsmarktservice Lilienfeld**

Liese Prokop Straße 13  
3180 Lilienfeld  
Tel: 05 09 04 340

**Arbeitsmarktservice Melk**

Babenbergerstraße 6-8  
3390 Melk  
Tel: 05 09 04 340

**Arbeitsmarktservice Mistelbach**

Oserstraße 29  
2130 Mistelbach  
Tel: 05 09 04 340

**Arbeitsmarktservice Mödling**

Bachgasse 18  
2340 Mödling  
Tel: 05 09 04 340

**Arbeitsmarktservice Neunkirchen**

Stockhamnergasse 31  
2620 Neunkirchen  
Tel: 05 09 04 340

**Arbeitsmarktservice St. Pölten**

Daniel Gran-Straße 10  
3100 St. Pölten  
Tel: 05 09 04 340

**Arbeitsmarktservice Scheibbs**

Schacherlweg 2  
3270 Scheibbs  
Tel: 05 09 04 340

**Arbeitsmarktservice Schwechat**

Sendnergasse 13a  
2320 Schwechat  
Tel: 05 09 04 340

**Arbeitsmarktservice Tulln**

Nibelungenplatz 1  
3430 Tulln  
Tel: 05 09 04 340

**Arbeitsmarktservice Waidhofen/Thaya**

Thayastraße 3  
3830 Waidhofen/Thaya  
Tel: 05 09 04 340

**Arbeitsmarktservice Waidhofen/Ybbs**

Schöffelstraße 4  
3340 Waidhofen/Ybbs  
Tel: 05 09 04 340

**Arbeitsmarktservice Wr. Neustadt**

Neunkirchner Straße 36  
2700 Wr. Neustadt  
Tel: 05 09 04 340

**Arbeitsmarktservice Zwettl**

Weitraer Straße 17  
3910 Zwettl  
Tel: 05 09 04 340